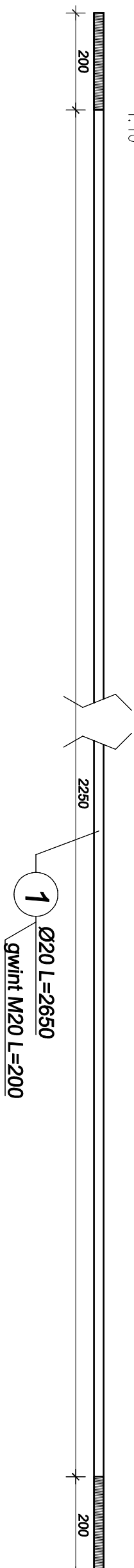
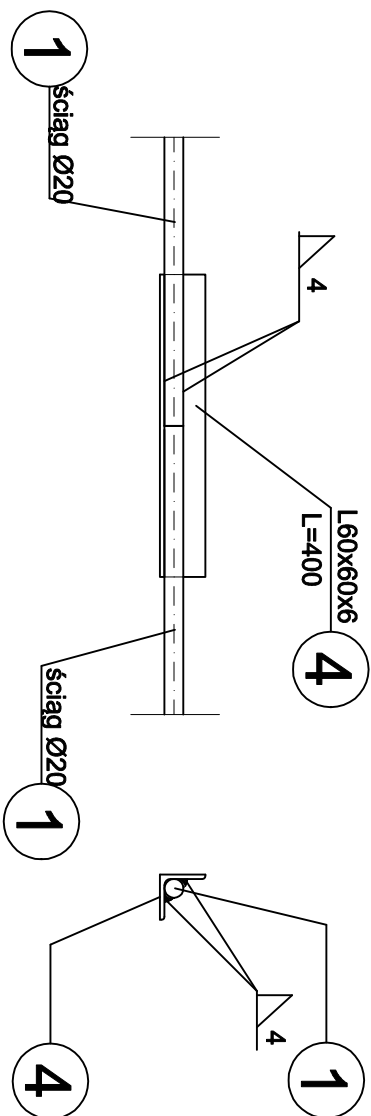


SC2 wyk. 1 szt.

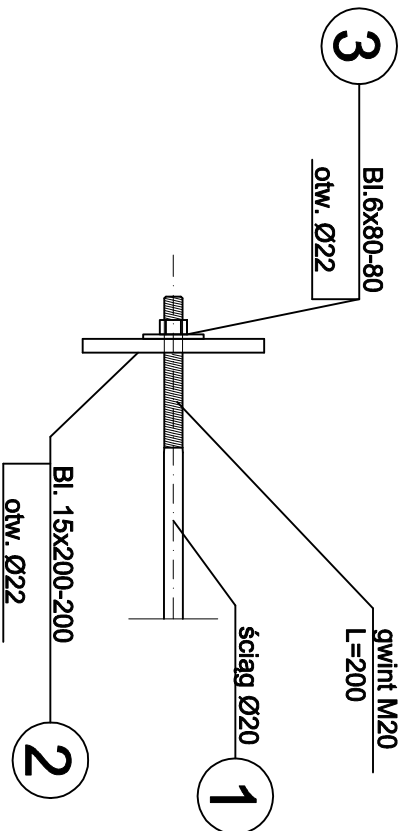
1:10



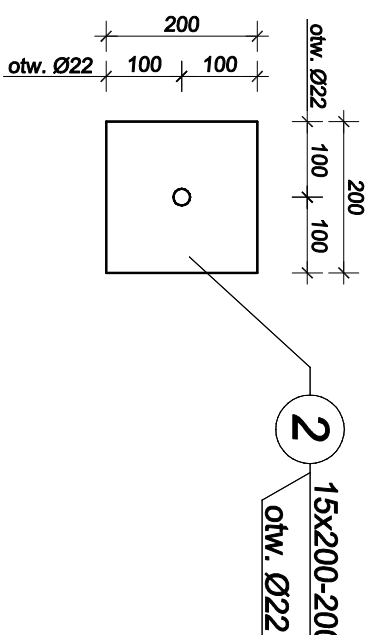
ŁĄCZENIE POŚREDNIE ŚCIĄGU
(w razie konieczności - zaleca się ściąg bez łączenia
na całej szerokości budynku)



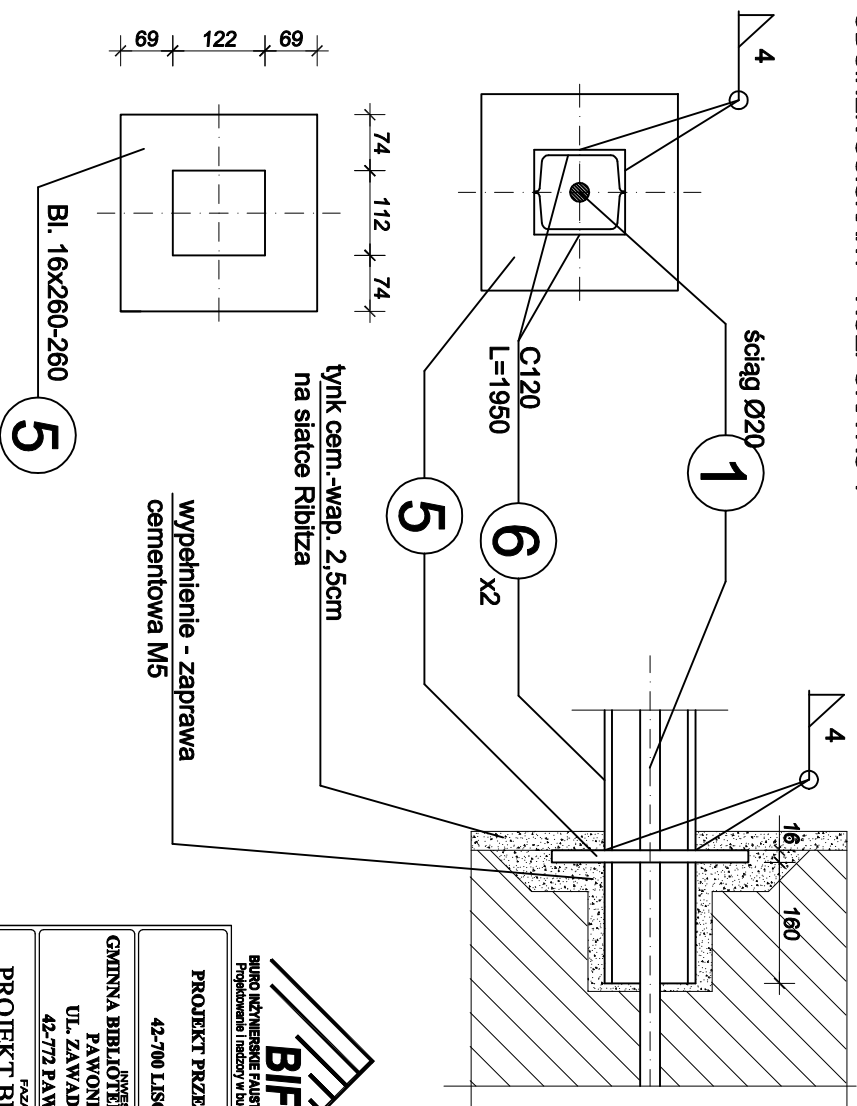
KOTWIENIE NA ŚRODKU ŚCIANY



ODCINEK ŚCISKANY - ROZPORA RS-1



OPARCIE ROZPORY NA ŚCIANIE



UWAGI:

1. Na konstrukcję stosować stal S235.
2. Element malować proszkowo zgodnie z wytycznymi architekta.
3. Konstrukcję zabezpieczyć powłokami antykorozyjnymi poprzez ocynkowanie ogniowe.